

Спецодежда и Униформа

# КАТАЛОГ ШКОЛЬНОЙ ФОРМЫ 2017-2018

**РФ**

344034, г. Ростов-на-Дону  
ул. Привокзальная 4, офис 312  
+7(919) 888-44-03  
+7(863) 308-25-06  
[uniforma.ru@yandex.ru](mailto:uniforma.ru@yandex.ru)

**ДНР**

83014, г. Донецк  
пр-т. Дзержинского, 43  
+38 (050) 470-84-44  
+38 (062) 385-99-07  
+38 (071) 328-99-52  
[e-mail:uniforms@list.ru](mailto:e-mail:uniforms@list.ru)  
[www.spec-forma.com](http://www.spec-forma.com)





## ЮБКА ШКОЛЬНАЯ

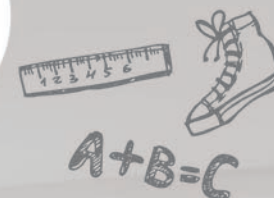


## Производим:

- Футболки
- Бейсболки и другие головные уборы
- Халаты для трудов, химии
- Спортивные костюмы

Нанесение логотипа на изделия путем:

- термоаппликации:
- компьютерной вышивки





## Уважаемые заказчики!

Наша команда это молодые, талантливые и увлеченные своим делом люди: профессиональные дизайнеры, конструкторы, стилисты, портные, способные решать самые сложные задачи.

За долгие годы нашей работы многие из Вас стали нашими друзьями. Мы готовы работать для Вас и изготавливать качественную и модную одежду.

Всегда рады видеть Вас красивыми и успешными!  
Коллектив “Спецодежда и Униформа”2017





## САРАФАН ДЕВИЧИЙ



## Стандартные модели

Галстук	Бабочка	Галстук-бант

Ткани используемые в производстве: полушерсть  
поливискоза  
Состав ткани зависит от фабрики- производителя.

## Рекомендуемые принты



Просим учесть, что полиграфическое изображение не передает оттенки цветов со 100% точностью, поэтому перед оформлением заказа рекомендуем посмотреть нужный вам цвет и /или рисунок в ткани.

Для точного определения размера ребенка предлагаем использовать нашу таблицу размеро-ростов.



## РУБАШКИ ШКОЛЬНЫЕ ДЛЯ МАЛЬЧИКОВ



## Стандартные модели жакетов

Жакет №1	Жакет №2	Жакет №3
“Лицейка”	“Классика”	“Отличница”

Ткани используемые в производстве: полушерсть  
поливискоза

Состав ткани зависит от фабрики- производителя.

## Рекомендуемые принты



Состав ткани не менее 50% ХЛ.

Просим учесть, что полиграфическое изображение не передает оттенки цветов со 100% точностью, поэтому перед оформлением заказа рекомендуем посмотреть нужный вам цвет и /или рисунок в ткани.

Для точного определения размера ребенка предлагаем использовать нашу таблицу размеро-ростов.



## ПИДЖАК ШКОЛЬНЫЙ



## Стандартные модели рубашек

Рубашка №1	Рубашка №2	Рубашка №3	Рубашка №4
“Классика”	“Бизнес-леди”	“Элегия”	“Романтик”
длинный/ короткий рукав	длинный/ короткий рукав	длинный/ короткий рукав	длинный/ короткий рукав

Предлагаем девичьи рубашки на любой вкус:

- для настойчивых и целеустремленных-”бизнес-леди”;
- для сдержанных и спокойных-”классика”;
- для нежных и мечтательных “элегия” и “романтик”;
- для спортивных -”спорт”

Ткани используемые в производстве сорочек -поликотон и поливискоза, производства России, Индии, Пакистана.

## Рекомендуемые принты



Состав ткани не менее 50% ХЛ.

Просим учесть, что полиграфическое изображение не передает оттенки цветов со 100% точностью, поэтому перед оформлением заказа рекомендуем посмотреть нужный вам цвет и /или рисунок в ткани.

Для точного определения размера ребенка предлагаем использовать нашу таблицу размеро-ростов.



## ЭМБЛЕМЫ ДЛЯ ШКОЛЬНОЙ ФОРМЫ

Прекрасное дополнение к школьной форме - школьная эмблема. Эмблемы вышиваются для каждой школы по индивидуальным эскизам.

Эскизы утверждаются администрацией школы. Эмблема дорабатывается нашим дизайнером и вышивается на японском оборудовании. За основу берётся логотип, принятый в вашей школе.

Каждая школа стремится подчеркнуть свой статус престижного учебного заведения, и школьные эмблемы здесь играют важную роль.

Они создают единый стиль, дисциплинируют, формируют чувство товарищества. Такие эмблемы для школьной формы могут быть любой формы, разной степени жёсткости.

### Образцы эмблем



## Стандартные модели юбок

Юбка №1	Юбка №2	Юбка №3	Юбка №4
<p>“Складка”</p> <p>отрезной пояс, 3/молния, склады 5*5</p>	<p>“Полусолнце”</p> <p>пояс резинка, 3/молния</p>	<p>“Трапеция”</p> <p>отрезной пояс, 3/молния</p>	<p>“Москино”</p> <p>отрезная двойная кокетка, 3/молния, склады 5*5</p>

Ткани используемые в производстве: полушерсть  
поливискоза

Состав ткани зависит от фабрики-производителя.

### Рекомендуемые принты



Просим учесть, что полиграфическое изображение не передает оттенки цветов со 100% точностью, поэтому перед оформлением заказа рекомендуем посмотреть нужный вам цвет и /или рисунок в ткани.

Для точного определения размера ребенка предлагаем использовать нашу таблицу размеро-ростов.



## БРЮКИ ШКОЛЬНЫЕ

## Стандартные модели брюк

Брюки для девочек		Брюки для мальчиков	
“Классика”	“Узкачи”	“Классика”	“Узкачи”
			

Ткани используемые в производстве: полушерсть  
поливискоза

Состав ткани зависит от фабрики- производителя.

## Рекомендуемые принты



Состав ткани не менее 50% ХЛ.

Просим учесть, что полиграфическое изображение не передает оттенки цветов со 100% точностью, поэтому перед оформлением заказа рекомендуем посмотреть нужный вам цвет и /или рисунок в ткани.

Для точного определения размера ребенка предлагаем использовать нашу таблицу размеро-ростов.







## Стандартные модели сарафанов

Сарафан №1	Сарафан №2	Сарафан №2	Сарафан №4
“Складка”	“Полусолнце”	“Трапеция”	“Карандаш”

Ткани используемые в производстве: полушерсть  
поливискоза  
Состав ткани зависит от фабрики-производителя.

## Рекомендуемые принты



Просим учесть, что полиграфическое изображение не передает оттенки цветов со 100% точностью, поэтому перед оформлением заказа рекомендуем посмотреть нужный вам цвет и /или рисунок в ткани.

Для точного определения размера ребенка предлагаем использовать нашу таблицу размеро-ростов.



## ЖАКЕТ ШКОЛЬНЫЙ ДЕВИЧИЙ



## Стандартные модели рубашек

Рубашка №1	Рубашка №2	Рубашка №3
“Классика”	“Бизнес-класс”	“Спорт”
		
длинный/короткий рукав	длинный/короткий рукав	длинный/короткий рукав

Рубашки - неотъемлемая часть гардероба мальчика. Мы предлагаем рубашки для мальчиков с различными характерами и темпераментами.

- Для целеустремленных - “бизнес-класс”;
- Для сдержанных и уравновешенных - “классика”;
- Для спортивных и азартных - “спорт”.

## Рекомендуемые принты



Состав ткани не менее 50% ХЛ.

Просим учесть, что полиграфическое изображение не передает оттенки цветов со 100% точностью, поэтому перед оформлением заказа рекомендуем посмотреть нужный вам цвет и /или рисунок в ткани.

Для точного определения размера ребенка предлагаем использовать нашу таблицу размеро-ростов.



## Стандартные модели жилетов

Жилеты для девочек		Жилеты для мальчиков	
Стандарт	Удлиненный	вид спереди	вид сзади
			

Ткани используемые в производстве: полушерсть  
поливискоза  
Состав ткани зависит от фабрики-производителя.

## Рекомендуемые принты



Просим учесть, что полиграфическое изображение не передает оттенки цветов со 100% точностью, поэтому перед оформлением заказа рекомендуем посмотреть нужный вам цвет и /или рисунок в ткани.

Для точного определения размера ребенка предлагаем использовать нашу таблицу размеро-ростов.



## РУБАШКИ ШКОЛЬНЫЕ ДЕВИЧЬИ



## Стандартные модели пиджаков

Пиджак №1	Пиджак №2	Пиджак №3
“Клубный”	“Классика”	“Лицеист”

Ткани используемые в производстве: полушерсть  
поливискоза  
Состав ткани зависит от фабрики- производителя.

## Рекомендуемые принты



Состав ткани не менее 50% ХЛ.

Просим учесть, что полиграфическое изображение не передает оттенки цветов со 100% точностью, поэтому перед оформлением заказа рекомендуем посмотреть нужный вам цвет и /или рисунок в ткани.

Для точного определения размера ребенка предлагаем использовать нашу таблицу размеро-ростов.



## ЖИЛЕТ ШКОЛЬНЫЙ



## Стандартные модели

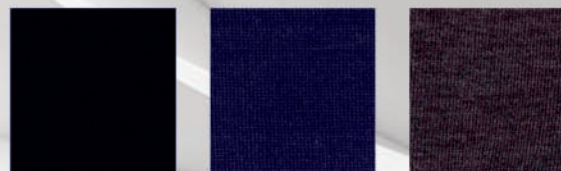
Джемпер	Кардиган	Жилет

Трикотажные жилеты, джемпера и кофты представляют собой превосходную альтернативу строгим пиджакам. Сегодня они вышли далеко за пределы офисных стен, став излюбленными вещами в гардеробе многочисленных модниц и модников. Популярность трикотажных изделий с каждым сезоном только растет, меняются лишь некоторые тенденции.

Наши трикотажные изделия:

- изготавливаются из полушерстяной пряжи;
- высококачественная машинная вязка;
- отлично носят и не теряют своей формы, и цвет;
- ярко и эффективно подчеркивают стиль и индивидуальность.

## Рекомендуемые принты



Просим учесть, что полиграфическое изображение не передает оттенки цветов со 100% точностью, поэтому перед оформлением заказа рекомендуем посмотреть нужный вам цвет и /или рисунок в ткани.

Для точного определения размера ребенка предлагаем использовать нашу таблицу размеро-ростов.



## ТАБЛИЦА РАЗМЕРОВ-РОСТОВ

Дети 1-4 классы				
лет	6	7	8	9
размер	32	34	34-36	36
рост	<u>116-122</u>	<u>122-128</u>	<u>128-124</u>	<u>134-140</u>
Подростки 5-8 классы				
лет	10	11	12	13
размер	36	38	38	40
рост	<u>140-146</u>	<u>146-152</u>	<u>152-158</u>	<u>158-164</u>
Старшеклассники 9-11 классы				
лет	14	15	16	
размер	40-42	44-46	46-48	
рост	<u>164-170</u>	<u>164-170</u>	<u>170-175</u>	

### ВНИМАНИЕ!

**Разбивка на классы произведена условно!**

**При заказе просим точно определить размер ребенка!**

Свыше 48 размера рост 175 надбавка по цене составляет +20%

54 размера рост 175 надбавка по цене составляет +30%

60 размера рост 175 надбавка по цене составляет +40%

## ООО “Спецодежда и Униформа”

Наша фирма работает на рынке производства пошива специальной, корпоративной, а так же школьной одежды с 1994г.

Наша продукция стратифицирована, имеет санитарно-гигиенические заключения.

В производстве одежды мы используем исключительно высококачественные ткани и фурнитуру.

### Лицей 240

#### НАЗНАЧЕНИЕ

Костюмная ткань на основе вискозы, получаемой из древесной целлюлозы, абсолютно гипоаллергенна и оптимальна для таких изделий школьной формы, как пиджак, брюки, жилет, сарафан, юбка. Изделия из ткани «Лицей 240» имеют благородный внешний вид: не мнутся, не «салятся» при стирках, комфортны и гигиеничны, сохраняют форму на протяжении всей носки, просты и экономичны в уходе.

Ткань «Лицей 240» полностью соответствует требованиям к школьной форме:

- Техническому регламенту Таможенного Союза 017/2011 «О безопасности легкой промышленности»

(Декларация о соответствии на продукцию, выпускаемую серийно)

- Техническому регламенту Таможенного Союза 007/2011 «О безопасности продукции, предназначенной для детей и подростков»

- Экологическим стандартам (безопасность здоровья и гипоаллергенность) сертификат Oeko-Tex Standard 100

#### ПРЕИМУЩЕСТВА

- Достойный внешний вид на протяжении носки: мягкий гриф, формоустойчивость, несминаемость, низкий пиллинг

- Повышенный комфорт: воздухопроницаемость не менее 100 дм<sup>3</sup>/м<sup>2</sup> сек, гигроскопичность не менее 7%

- Прочность: вложение синтетических волокон позволяет продлить срок службы изделий и сократить расходы на ее замену. Разрывная нагрузка по основе и утку не менее 700Н, стойкость к истиранию не менее 3000 циклов

- Низкие усадки: не более 2% по основе и утку

- Высокая устойчивость цвета к свету и стирке: не менее 5 баллов

Производство ряда цветов и рисунков производится по заказу клиента.

Ткани группы «Лицей» полностью соответствует требованиям, предъявленным к школьной форме:


- Техническому регламенту Таможенного Союза 017/2011 «О безопасности легкой промышленности» (Декларация о соответствии на продукцию, выпускаемую серийно)

- Техническому регламенту Таможенного Союза 007/2011 «О безопасности продукции, предназначенной для детей и подростков»

- Экологическим стандартам (безопасность здоровья и гипоаллергенность) сертификат Oeko-Tex Standard 100

Состав	50% Вис 50% ПЭ
Вес	240 г/м <sup>2</sup>
Ширина	150 см
Переплетение	саржевое 2/2
Артикул	78425

#### ВАРИАНТЫ ОТДЕЛОК

 мягкая отделка

#### РЕКОМЕНДАЦИИ ПО УХОДУ

